

# TAK- OCH FASADFÖNSTER

PRODUKTPROGRAM FÖR HISTORISKT GJUTGODS



GH ◊ FORM





# TAK- OCH FASADFÖNSTER

PRODUKTPROGRAM FÖR HISTORISKT GJUTGODS

6	TAKFÖNSTER I GJUTJÄRN
8	ÖVERSIKT/FÖNSTER OCH TAKTÄCKNING
12	TEKNISKA SPECIFIKATIONER
16	ENKUPIG TAKPANNA
18	FALSAD TAKPANNA
20	TAKFÖNSTER MED RAK KARM
22	SPRÖJS
26	FASADFÖNSTER AV GJUTJÄRN
34	HISTORISKT GJUTGODS
36	REFERENSER



# HISTORIEN

## – OM GH FORM

GH Form är ett företag med en lång historia som tar sin början i Holbæk år 1876. Historien beskrivs så bra av Kulturministeriet vid Slots- og Kulturstyrelsen:

*"Järngjuteriets historia går tillbaka ända till 1859, då Sven Jansen grundade Jansens Jernstøberi i Holbæk. Gjuteriet var Holbæks första och tillverkade i början bland annat spisar och handtröskverk till lantbruket. År 1876 tog Jansens svärson över verksamheten och lade om produktionen till framför allt mejeriutrustning till alla de nya mejerier som startade under dessa år.*

*År 1918 delades verksamheten upp i ett järngjuteri och en maskinfabrik. Järngjuteriet fortsatte under namnet Holbæk Jernstøberi i nya byggnader på Lundemarksvej i västra delen av staden. Holbæk Jernstøberi specialiserade sig på brunns- och rännstensbetäckningar samt lock till gatubrunnar. Gjuteriet var under flera år enbart underleverantör till industrin. Men på 1990-talet började man satsa på designprodukter av hög kvalitet. GH Form, som företaget heter i dag, tillverkar bl.a. gatu- och parkutrustning av hög kvalitet i samarbete med en rad kända arkitekter."*

År 1986 tog min far över aktiebolaget Holbæk Jernstøberi. Han stötte på flera stora utmaningar under hela 90-talet efter murens fall och med den ökande globaliseringen till följd. Industrin flyttade sina inköp från Danmark. Det var en större utmaning än både första och andra världskriget. De flesta järngjuterier i Danmark hade i allmänhet några turbulenta år.

Holbæk Jernstøberi bytte namn till GH Form, som företaget heter fortsatt i dag. Min mor och jag tog oss an utmaningen och återgick till järngjuteriets ursprung från år 1918 med egen produktion av möbler till offentliga rum. Produkter som gjutjärnsfönster, linjeavvattningsbelysning och utomhusmöbler ingår i dag i produktionen.

I dag är vår produktion uppdelad på ett järngjuteri och en monteringsfabrik, som bägge ligger i Borup vid Køge, dit vi flyttade år 2008. Marken, på vilken aktiebolaget Holbæk Jernstøberi låg, såldes till bostadsbyggande år 2020.

*Christian Wolff-Petersen,  
ägare av GH Form*





6-pannors takfönster i gjutjärn med en lodrät spröjs, Dantegl, JP2 handslagna enkupiga takpannor från Monier. Nylagt år 2020 i samband med pågående renovering av Nyboder, Köpenhamn.

9-pannors ovala, kopplade takfönster, Dantegl, enkupiga takpannor från Monier på Prinsens Gård, Frederiksberg Have.



## TAKFÖNSTER I GJUTJÄRN

– EN DEL AV VÅRT KULTURARV

*Vi erbjuder takfönster i gjutjärn med och utan isolering där form, mått och material har bevarats utan att göra avkall på energibesparingskraven. Våra takfönster i gjutjärn är en del av det danska kulturarvet.*

GH Form tillverkar takfönster i gjutjärn med kopplad båge och isolerad karm. Det kopplade gjutjärnsfönstret är godkänt av Slots- og Kulturstyrelsen för användning på k-märkta byggnader.

De vanligaste typerna av takfönster lagerförs som halvfabrikat, sedan tillverkar vi fönstren på beställning. Fönster där det inte finns några verktyg framställs baserat på projekt och tegelpannor.

Med fokus på energibesparing, hållbarhet samt funktionalitet och användarvänlighet erbjuder vi i dag ett takfönster som på energisidan har utvecklats i samarbete med DTU Byg.







9-pannors oisolerade takfönster, Dantegl, handslagna enkupiga takpannor från Monier på Christian IV's Bryghus, Köpenhamn.

## ÖVERSIKT ÖVER FÖNSTER OCH TAKTÄCKNING

De vanligaste typerna av takfönster lagerförs som halvfabrikat, sedan tillverkar vi fönstren på beställning. Takfönster där det inte finns några verktyg framställs baserat på projekt och tegelpannor.

TAKFÖNSTER	TAKTÄCKNING	Gammel Dansk handbearbetade / Monier	Original handslagna / Monier	JP1 / Monier	JP2 / Monier	Holländer V / Monier / Falsad takpanna	Frederiksholm /	Højslev / Randers Tegl	RT 806 / Randers Tegl	RT 809 / Randers Tegl / Falsad takpanna	RT 823 / Randers Tegl / Falsad takpanna	RT 825 / Randers / Falsad takpanna	Meyer HF14 / V. MEYER / Falsad takpanna	Skagen / Tegulaz	Naturskiffer
<b>4-PANNORS TAKFÖNSTER</b> Isolerat/Oisolerat		■		■	■	■								■	■
<b>4-PANNORS OVALT TAKFÖNSTER</b> Isolerat/Oisolerat		■													
<b>6-PANNORS TAKFÖNSTER</b> Isolerat/Oisolerat		■		■	■		■	■		■	■		■		■
<b>9-PANNORS TAKFÖNSTER</b> Isolerat/Oisolerat		■	■	■	■				■			■	■		■
<b>9-PANNORS OVALT TAKFÖNSTER</b> Isolerat/Oisolerat		■													
<b>12-PANNORS TAKFÖNSTER</b> Isolerat/Oisolerat		■		■	■		■		■			■			■
<b>12-PANNORS TAKFÖNSTER – KORTARE BÅGE</b> Isolerat/Oisolerat												■			

■ Lagerförs/Modell

Fönster som inte är markerade kan specialtillverkas baserat på befintliga takpannor.



# TAKFÖNSTER I GJUTJÄRNT

– EN DEL AV VÅRT KULTURARV

*Innan du beställer fönster är det viktigt att du får rätt rådgivning. Vi hjälper dig att hitta rätt lösning för just ditt projekt.*

Ett fönster är inte bara ett fönster. De finns i flera olika utformningar beroende på takpannor och taktäckning. Våra fönster är i grunden identiska med de gamla gjutjärnsfönstren.

Vi tillverkar takfönster som ger många av Danmarks k-märkta byggnader ett harmoniskt uttryck. Gjutjärnsfönstren är tillverkade av 100 % återvunnet järn, och vi uppnår därmed hållbar förvaltning.

Form, mått och material har bevarats utan att göra avkall på moderna energibesparingskrav.

9-pannors ovala, kopplade takfönster, Dantegl, enkupiga takpannor från Monier på Prinsens Gård, Frederiksberg Have, Köpenhamn.



# TEKNISKA SPECIFIKATIONER

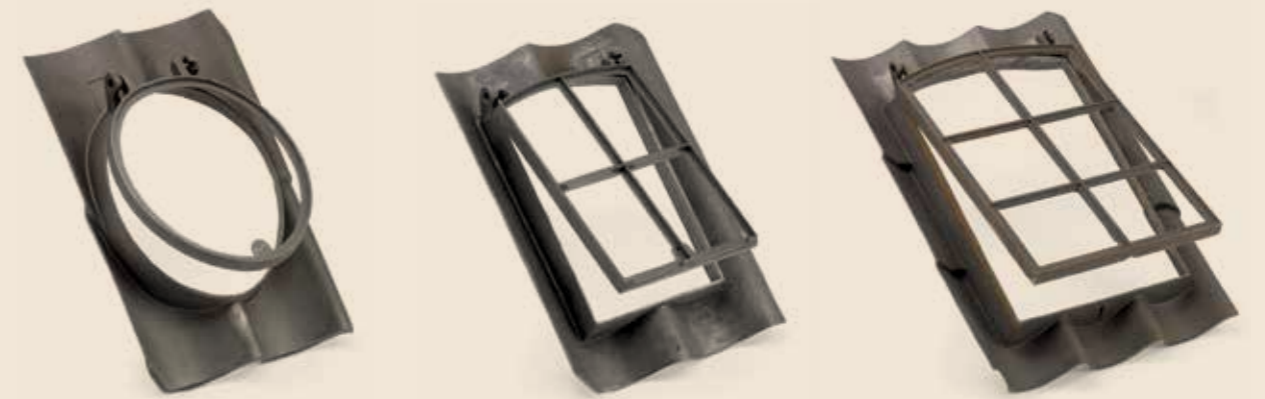
## TAKFÖNSTER I GJUTJÄRN

*Vi tillverkar takfönster som är godkända av Slots- og Kulturstyrelsen för användning vid ombyggnation av tak till bostadshus och kontor i k-märkta byggnader.*

Som utgångspunkt är fönstret likadant som det ursprungliga gjutjärnsfönstret. Fönstret ser oförändrat ut utifrån i enlighet med kulturarvsbestämmelserna för k-märkta byggnader.

Vi erbjuder en serie takfönster för 4, 6, 9 och 12 takpannor. Serien framställs med gjutna intäckningar för tak klädda med naturskiffer samt tak klädda med tegelpannor.

Innan du beställer nya takfönster är det viktigt att ta reda på vilka olika lösningar vi erbjuder. Läs de tekniska specifikationerna för våra takfönster i gjutjärn.



### STANDARD

Takfönstret levereras som standard i segjärn, ytbehandlat med RAL 7021 svartgrå, har ett 3 mm floatglas, som är kittat och målat med linoljefärg. Fönstret har vädringsbeslag och fönsterlås.

Det kopplade takfönstret gjuts som det ursprungliga takfönstret av gjutjärn med helgjuten karm och båge:

- Fönsterkitt, målat med linolja
- Glas
- Gjutjärnsbåge
- Gasfjädrar (på 9- och 12-pannors fönster)
- Gjutjärnskarm
- Isolering
- Innerkarm
- Fönsterautomatik
- Brandskyddsspjäll

### GLAS OCH RUTA

Takfönstren levereras som standard med 3 mm floatglas. Om annat glas önskas, har vi följande typer:

- Kulturglas
- Restoverglas (maskinframställt)
- Munblåst glas
- Härdat glas
- Brandglas

### ISOLERGLAS

Takfönster med kopplad båge levereras med en isoler-/lägenegiruta på 4 + 12 + 4 mm samt isolerad karm. U-värdet ligger på mellan 1,6–1,8 W/m<sup>2</sup>K.

### MOTOR

Vi erbjuder motorer. Manöverenheten kan styra fyra fönster. Vi rekommenderar 230 V-fjärrstyrning. Vind- och regnsensor säljs separat.

### GASFJÄDRAR

Gasfjädrar rekommenderas för 9-pannors och 12-pannors fönster. De underlättar öppning och stängning av stora tunga bågar och tar inte över visuellt.

### YTBEHANDLING

Takfönstren levereras som standard i färgen RAL 7021 svartgrå. En väderbeständig målning i klass C4 Hög. Kan levereras i andra färger enligt önskemål.

### RENOVERING

Vissa gamla takfönster i gjutjärn behöver inte bytas ut helt, utan bara renoveras. GH Form har god erfarenhet och kompetens för att kunna bistå med detta restaureringsarbete.

### OISOLERADE ELLER ISOLERADE TAKFÖNSTER?

Det kan vara bra att välja ett kopplat takfönster även om man har en uppvärmd råvind, ifall man vill förvandla råvinden till bostadsyta längre fram. Ett oisolerat fönster kan inte modifieras till ett kopplat fönster senare.

### ANDRA TYPER AV GJUTJÄRNSFÖNSTER

Det går att beställa andra typer av takfönster i gjutjärn, tex. ovala och runda takfönster eller större ateljéfönster. Vid beställning av takfönster med specialmått tillkommer en avgift för framtagning av modell.





fernt



fernt





## FÖR DANTEGL, GAMMEL DANSK, HANDBEARBETADE ENKUPIGA TAKPANNOR SAMT ORIGINAL HANDSLAGNA ENKUPIGA TAKPANNOR

Gjutjärnsfönster till den klassiska danska takpannan i tegel. Formen och den vackra röda färgen är sinnebilderna av Danmark. Dantegl är en rakt igenom dansk naturprodukt, som bygger på stolta hantverksmässiga traditioner som sträcker sig över 1000 år bakåt i tiden. Den perfekta taklösningen för såväl nybyggnation som renovering i traditionell stil. En stark taklösning som bara blir vackrare med åren.

### GAMMEL DANSK OCH HANDBEARBETADE ENKUPIGA TAKPANNOR

<b>GHT.14.04-U</b>	4-pannors takfönster / oisolerat
<b>GHT.14.04-T21</b>	4-pannors takfönster, isolerglas / kopplad båge med isolerad karm
<b>GHT.14.04-AU</b>	4-pannors takfönster, ovalt / oisolerat
<b>GHT.14.04-AG</b>	4-pannors takfönster, ovalt, gult tegel, isolerglas / kopplad båge med isolerad karm
<b>GHT.14.04-T21OVAL</b>	4-pannors takfönster, ovalt, isolerglas / kopplad båge med isolerad karm
<b>GHT.14.06-U</b>	6-pannors takfönster / oisolerat
<b>GHT.14.06-T21</b>	6-pannors takfönster, isolerglas / kopplad båge med isolerad karm
<b>GHT.14.09-U21</b>	9-pannors takfönster / oisolerat
<b>GHT.14.09A-T21OVAL</b>	9-pannors takfönster, ovalt, isolerglas / kopplad båge med isolerad karm
<b>GHT.14.09AU</b>	9-pannors takfönster, ovalt / oisolerat
<b>GHT.14.09-T21</b>	9-pannors takfönster, isolerglas / kopplad båge med isolerad karm
<b>GHT.14.12-U</b>	12-pannors takfönster / oisolerat
<b>GHT.14.12-RO</b>	12-pannors takfönster 3x4 (Norge), kopplad båge med isolerad karm
<b>GHT.14.12-T21</b>	12-pannors takfönster, isolerglas / kopplad båge med isolerad karm

Läktavstånd 32,8 mm.



## FÖR DANTEGL, JP1 SAMT JP2 HANDSLAGNA ENKUPIGA TAKPANNOR

Dantegl, handslagna enkupiga takpannor till JP-krok. En Dantegl, JP1 samt JP2 handslagen enkupig takpanna är helt enastående. Varje enskild tegelpanna är unik och ger därför taket ett speciellt utseende.

BMI Monier är den enda leverantören i Norden som erbjuder handslagna takpannor tillverkade baserat på djupt förankrade traditioner, som sträcker sig över 1000 år bakåt i tiden.

### JP1 HANDSLAGNA ENKUPIGA TAKPANNOR

<b>GHT.11.04-U</b>	4-pannors takfönster / oisolerat
<b>GHT.11.04-T21</b>	4-pannors takfönster, isolerglas / kopplad båge med isolerad karm
<b>GHT.11.06-U</b>	6-pannors takfönster / oisolerat
<b>GHT.11.06B</b>	6-pannors takfönster, runt, isolerglas / kopplad båge med isolerad karm
<b>GHT.11.06-T21</b>	6-pannors takfönster, isolerglas / kopplad båge med isolerad karm
<b>GHT.11.09-U</b>	9-pannors takfönster / oisolerat
<b>GHT.11.09-T21</b>	9-pannors takfönster, isolerglas / kopplad båge med isolerad karm
<b>GHT.11.12-U</b>	12-pannors takfönster / oisolerat
<b>GHT.11.12-T21</b>	12-pannors takfönster, isolerglas / kopplad båge med isolerad karm

Läktavstånd 31,5 mm.

### JP2 HANDSLAGNA ENKUPIGA TAKPANNOR

<b>GHT.13.04-U</b>	4-pannors takfönster / oisolerat
<b>GHT.13.04-T21</b>	4-pannors takfönster, isolerglas / kopplad båge med isolerad karm
<b>GHT.13.06-U</b>	6-pannors takfönster / kopplad båge med isolerad karm
<b>GHT.13.06-T21</b>	6-pannors takfönster, isolerglas / kopplad båge med isolerad karm
<b>GHT.13.09-U</b>	9-pannors takfönster / oisolerat
<b>GHT.13.09-T21</b>	9-pannors takfönster, isolerglas / kopplad båge med isolerad karm
<b>GHT.13.12-U</b>	12-pannors takfönster / oisolerat
<b>GHT.13.12-T21</b>	12-pannors takfönster, isolerglas / kopplad båge med isolerad karm

Läktavstånd 31,5 mm.



12-pannors oisolerade takfönster Dantegl, handslagna enkupiga takpannor från Monier på Christian IV's Bryghus, Köpenhamn.



## FÖR HØJSLEV, FORMAT LILLE DANSK

Højslev är klassiska takpannor som utvecklats av Randers Tegl för Skandinavienens hårda klimat. Takpannorna tillverkas i Højslev och bränns vid en högre temperatur än många andra takpannor som finns på marknaden. Resultatet är smutsavvisande, vackra och hållbara takpannor med karakteristisk färg och form.

### RT806 ENKUPIG TAKPANNA/FORMAT LILLE DANSK

<b>GHT.15.09-U</b>	9-pannors takfönster / oisolerat
<b>GHT.15.09-T21</b>	9-pannors takfönster, isolerglas / kopplad båge med isolerad karm
<b>GHT.15.12-U</b>	12-pannors takfönster / oisolerat
<b>GHT.15.12-T21</b>	12-pannors takfönster, isolerglas / kopplad båge med isolerad karm

Läktavstånd 330 mm.

### RT809 ENKUPIG TAKPANNA/FALSADE TAKPANNA

<b>GHT.21.06-U</b>	6-pannors takfönster / oisolerat
<b>GHT.21.06-T21</b>	6-pannors takfönster, isolerglas / kopplad båge med isolerad karm

Läktavstånd 327-331 mm.

### RT823 ENKUPIG TAKPANNA/FALSADE TAKPANNA

<b>GHT.21.23-U</b>	6-pannors takfönster / oisolerat
<b>GHT.21.23-T21OVALT</b>	6-pannors takfönster, ovalt, isolerglas / kopplad båge med isolerad karm

Läktavstånd 275-305 mm.



Højslev, Lille Model Hillerød RT 825  
Foto: Randers Tegl

## HØJSLEV, LILLE MODEL HILLERØD

Højslev är klassiska takpannor som utvecklats av Randers Tegl för Skandinavienens hårda klimat. Takpannorna bränns vid en högre temperatur än många andra takpannor som finns på marknaden. Resultatet är smutsavvisande, vackra och hållbara takpannor med karakteristisk färg och form.

### RT825 FALSADE TAKPANNA

<b>GHT.16.09-U</b>	9-pannors takfönster / oisolerat
<b>GHT.16.09-T21</b>	9-pannors takfönster, isolerglas / kopplad båge med isolerad karm
<b>GHT.16.12-U</b>	12-pannors takfönster / oisolerat
<b>GHT.16.12-T21</b>	12-pannors takfönster, isolerglas / kopplad båge med isolerad karm

Läktavstånd 275-305 mm.

## MEYER-HOLSEN HF14/VARIO

HF 14/Vario tegeltakpanna tillverkas på ett av Tysklands mest moderna tegelbruk, som har funnits i över 150 år.

### MEYER H14 FALSADE TAKPANNA

<b>GHT.20.06-U</b>	6-pannors takfönster / oisolerat
<b>GHT.20.06-T21</b>	6-pannors takfönster, isolerglas / kopplad båge med isolerad karm
<b>GHT.20.09-U</b>	9-pannors takfönster / oisolerat
<b>GHT.20.09-T21</b>	9-pannors takfönster, isolerglas / kopplad båge med isolerad karm

Läktavstånd 320-345 mm.

## FÖR HOLLANDER V

Hollander V är en formpressad falsad takpanna som är försedd med en sido- och toppfals. Tillverkningen sker i särskilda formar som lermassan pressas ut i. Hollander V tillverkas av Moniers närstående bolag KDN TeewenDakpannen.

Specifikationer för Hollander V tegeltakpanna:  
L 420 mm x B 267 mm / Täckningsbredd 224-226 mm

### HOLLANDER V / MONIER – FALSADE TAKPANNA

<b>GHT.17.04-U</b>	4-pannors takfönster / oisolerat
<b>GHT.17.04-T21</b>	4-pannors takfönster, isolerglas / kopplad båge med isolerad karm

Läktavstånd 325-355 mm.



Hollander V  
Foto: Monier





6-pannors takfönster i gjutjärn med rak karm. Stråttak täckt av Ruud Conjin.

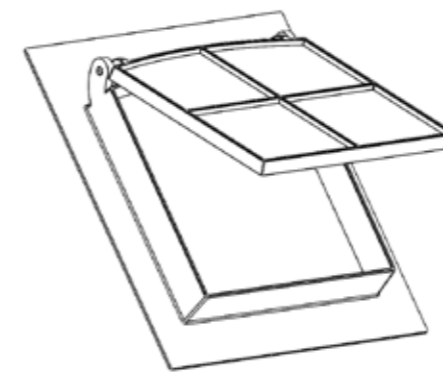


## FÖNSTER MED RAK KARM FÖR SKIFFER-, PAPP-, SPÅN- OCH STRÅTAK

*Våra gjutjärnsfönster sitter i dag på flera av Danmarks historiska byggnader, däribland borgar, slott, herrgårdar och radhus på tak med enkupiga tegelpannor, falsade tegelpannor, naturskiffer, papp och strå.*

Naturskiffer är ett karakteristiskt takmaterial på flera äldre byggnader i Danmark. Skiffer används vanligen på stationsbyggnader, mejeribyggnader, skolor, gods och vanliga hus.

I Köpenhamns brokvarter var naturskiffer den populäraste taktäckningen i slutet av 1800-talet. Skiffer gav ett diskret tak och vägde mycket mindre än tegelpannor. Naturskiffrets popularitet berodde på den tidens nya arkitekturströmningar i samband med industrialiseringen, där material som skiffer, cement och gjutjärn var nya och populära inslag på marknaden.



### FÖNSTER MED RAK KARM FÖR BL.A. SKIFFER-, PAPP-, SPÅN- OCH STRÅTAK

<b>GHT.12.04-U</b>	4-pannors takfönster / oisolerat
<b>GHT.12.04-T21</b>	4-pannors takfönster, isolerglas / kopplad båge med isolerad karm
<b>GHT.12.06-U</b>	6-pannors takfönster / oisolerat
<b>GHT.12.06-T21</b>	6-pannors takfönster, isolerglas / kopplad båge med isolerad karm
<b>GHT.12.09-U21</b>	9-pannors takfönster / oisolerat
<b>GHT.12.09-T21</b>	9-pannors takfönster, isolerglas / kopplad båge med isolerad karm
<b>GHT.12.12-U</b>	12-pannors takfönster / oisolerat
<b>GHT.12.12-T21</b>	12-pannors takfönster, isolerglas / kopplad båge med isolerad karm



# SPRÖJS

## TAKFÖNSTER I GJUTJÄRN

*Spröjsindelning kan användas för både tegel och skiffer. Takfönstrets storlek benämns i antal takpannor. Ett 4-pannors takfönster avser således hur många takpannor som fönstret täcker av taktäckningen.*

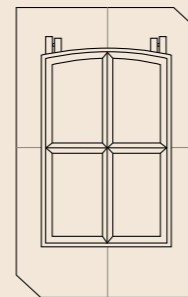
### 4-PANNORS TAKFÖNSTER

Ett 4-pannors takfönster avser hur många takpannor som fönstret täcker av taktäckningen.

Ett 4-pannors takfönster har mått motsvarande 4 takpannor – 2 på bredden och 2 på höjden.

Måtten för ett 4-pannors takfönster för till exempel skiffer motsvarar modulmättet för 4 skifferpannor. Mindre anpassning kan förekomma.

STANDARD



### SPRÖJS / STANDARD

Flaggspröjs: En lodrät och en vågrät spröjs / fyra rutor

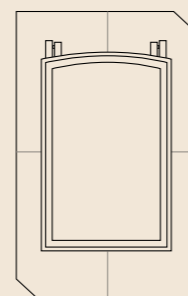
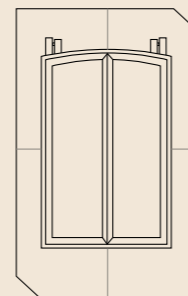
### ANNAN SPRÖJSINDELNING

En lodrät spröjs  
Inga spröjs / en ruta

### DATA

Ljusinsläpp, bäge: 227 x 389 mm  
U-värde: 1,8 W/m<sup>2</sup>K

ANNAN SPRÖJSINDELNING



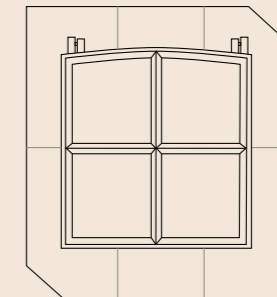
### 6-PANNORS TAKFÖNSTER

Ett 6-pannors takfönster avser hur många takpannor som fönstret täcker av taktäckningen.

Ett 6-pannors takfönster har mått motsvarande 6 takpannor – 3 på bredden och 2 på höjden.

Måtten för ett 6-pannors takfönster för till exempel skiffer motsvarar modulmättet för 6 skifferpannor. Mindre anpassning kan förekomma.

STANDARD



### SPRÖJS / STANDARD

Flaggspröjs: En lodrät och en vågrät spröjs / fyra rutor

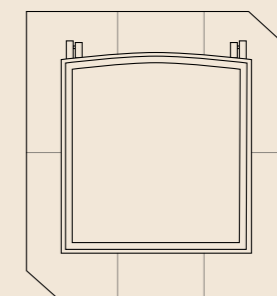
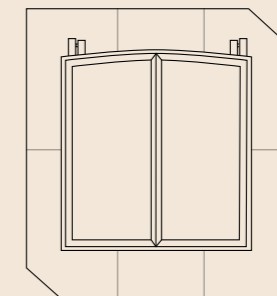
### ANNAN SPRÖJSINDELNING

En lodrät spröjs  
Inga spröjs / en ruta

### DATA

Ljusinsläpp, bäge: 416 x 426 mm  
U-värde: 1,8 W/m<sup>2</sup>K

ANNAN SPRÖJSINDELNING





# SPRÖJS

## TAKFÖNSTER I GJUTJÄRN

*Takfönster till k-märkta byggnader där obebodda vindsutrymmen omvandlas till kontor eller bostäder.*

### 9-PANNORS TAKFÖNSTER

Ett 9-pannors takfönster avser hur många takpannor som fönstret täcker av taktäckningen.

Ett 9-pannors takfönster har mått motsvarande 9 takpannor – 3 på bredden och 3 på höjden.

Måtten för ett 9-pannors takfönster för till exempel skiffer motsvarar modulmättet för 9 skifferpannor. Mindre anpassning kan förekomma.

### SPRÖJS / STANDARD

Flaggspröjs: En lodrät och två vågräta spröjs / sex rutor

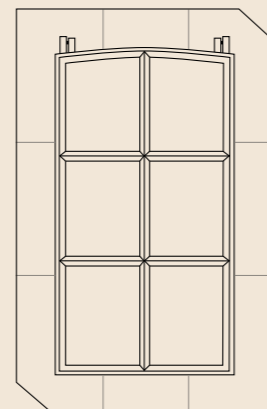
### ANNAN SPRÖJSINDELNING

En lodrät spröjs  
Inga spröjs / en ruta

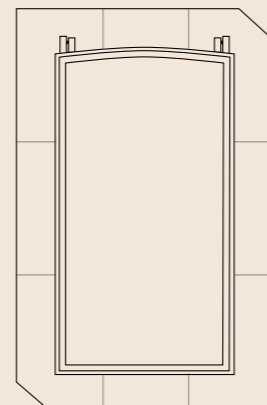
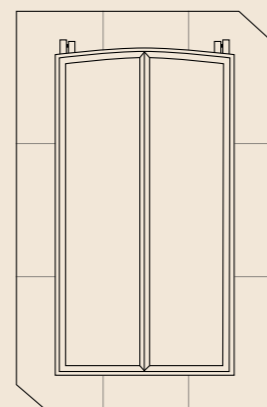
### DATA

Ljusinsläpp, båge: 416 x 735 mm  
U-värde: 1,7 W/m<sup>2</sup>K

STANDARD



ANNAN SPRÖJSINDELNING



### 12-PANNORS TAKFÖNSTER

Ett 12-pannors takfönster avser hur många takpannor som fönstret täcker av taktäckningen.

Ett 12-pannors takfönster har mått motsvarande 12 takpannor – 4 på bredden och 3 på höjden.

Måtten för ett 12-pannors takfönster för till exempel skiffer motsvarar modulmättet för 12 skifferpannor. Mindre anpassning kan förekomma.

### SPRÖJS / STANDARD

Flaggspröjs: Två lodräta och två vågräta spröjs / nio rutor

### ANNAN SPRÖJSINDELNING

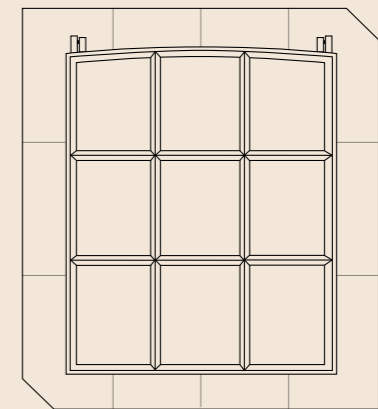
Två lodräta spröjs  
Inga spröjs / en ruta

### DATA

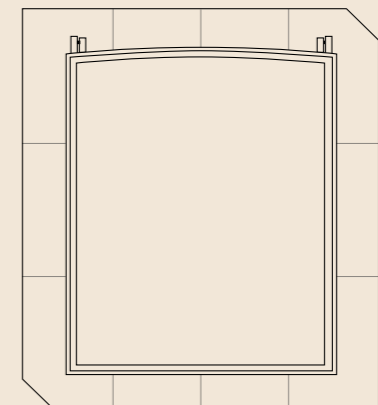
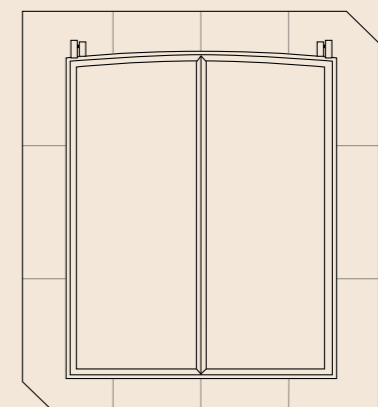
Ljusinsläpp, båge: 622 x 733 mm  
U-värde: 1,6 W/m<sup>2</sup>K

Vid krav på fönster för utrymning måste dispens sökas.  
GH Form hjälper gärna till och bidrar med information som rör ansökan.

STANDARD



ANNAN SPRÖJSINDELNING





# FASADFÖNSTER I GJUTJÄRN

– EN DEL AV VÅRT KULTURARV

*Våra fasadfönster av gjutjärn är gedigna och håller länge. De är tillverkade för k-märkta byggnader med syftet att bevara byggnadens historiska egenskaper.*

Om du ska renovera en k-märkt byggnad är det viktigt att du följer kraven från Slots- och Kulturstyrelsen. Vi tillverkar gjutjärnsfönster baserat på projekt som uppfyller dessa krav.

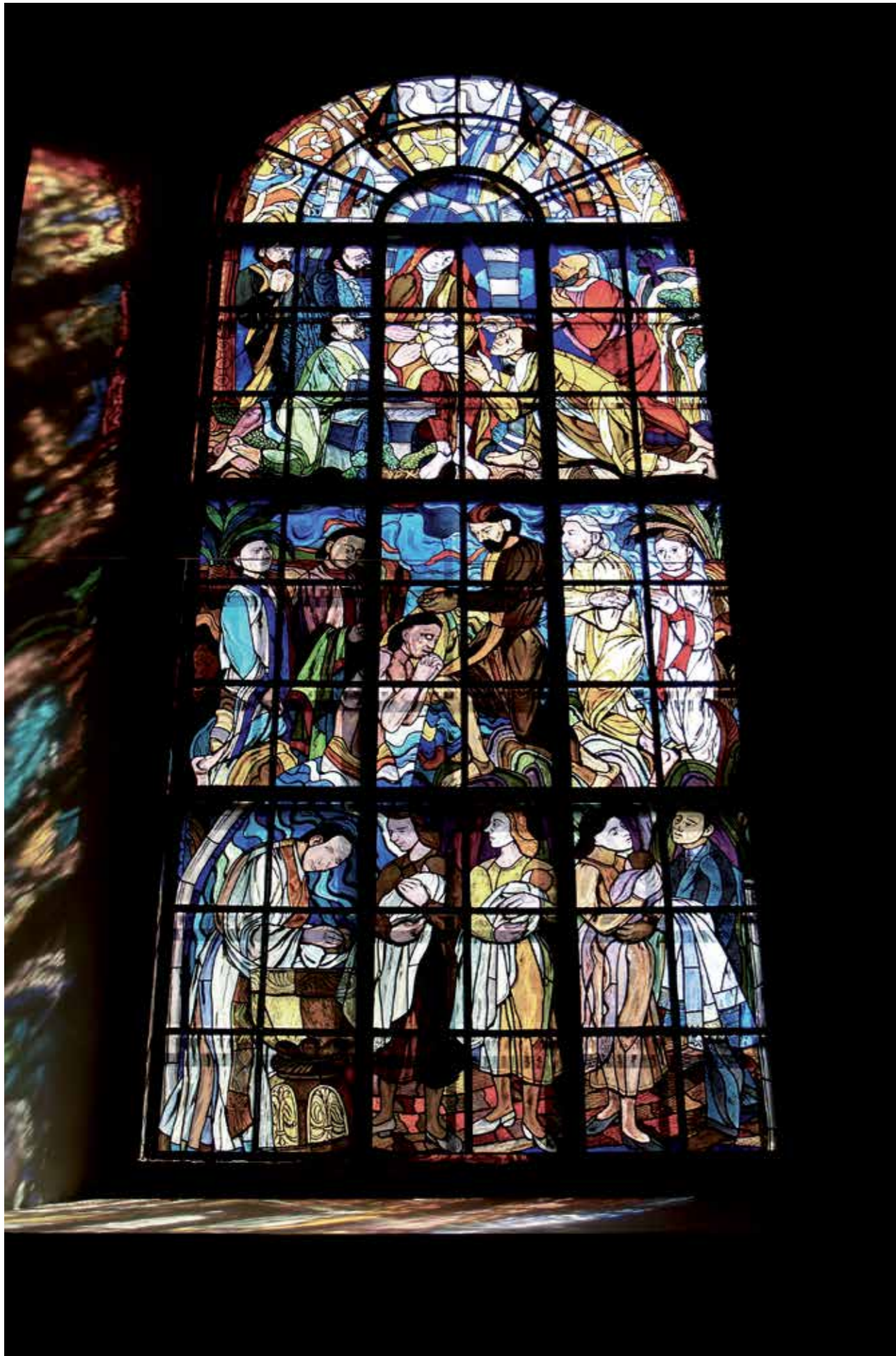
Våra fasadfönster kan tillverkas i alla storlekar och proportioner. Fönster tillverkas alltid till respektive projekt, t.ex. kyrkfönster, stallfönster, gavelfönster och klassiska järnfönster.

Vid större projekt behövs vanligen olika fönsterstorlekar och olika spröjsindelning. Vi levererar fönster till val, runda fönster samt fasadfönster – som kännetecknas av många spröjs, och det är dessa detaljer som gör hela skillnaden.

Om du har några frågor om våra gjutjärnsfönster, produktion och priser så får du gärna kontakta oss. Vi bollar gärna idéer kring projekt.

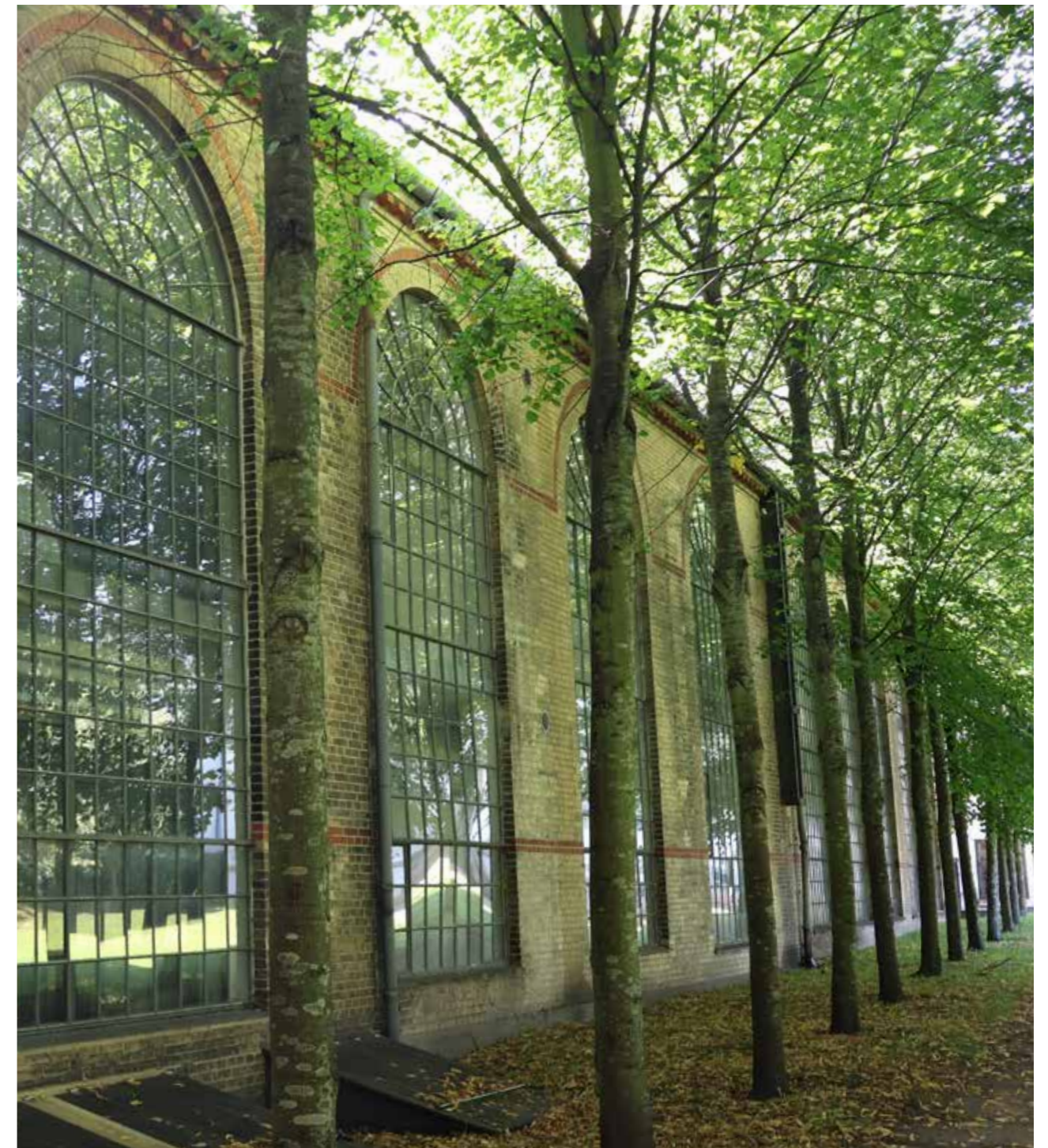
Fönster till Sofia Albertina Kyrka i Landskrona med en höjd på 7 meter och en halvrund båge upptill med solfjäderformade spröjs. Gavelfönstret har dessutom horisontell krökning.





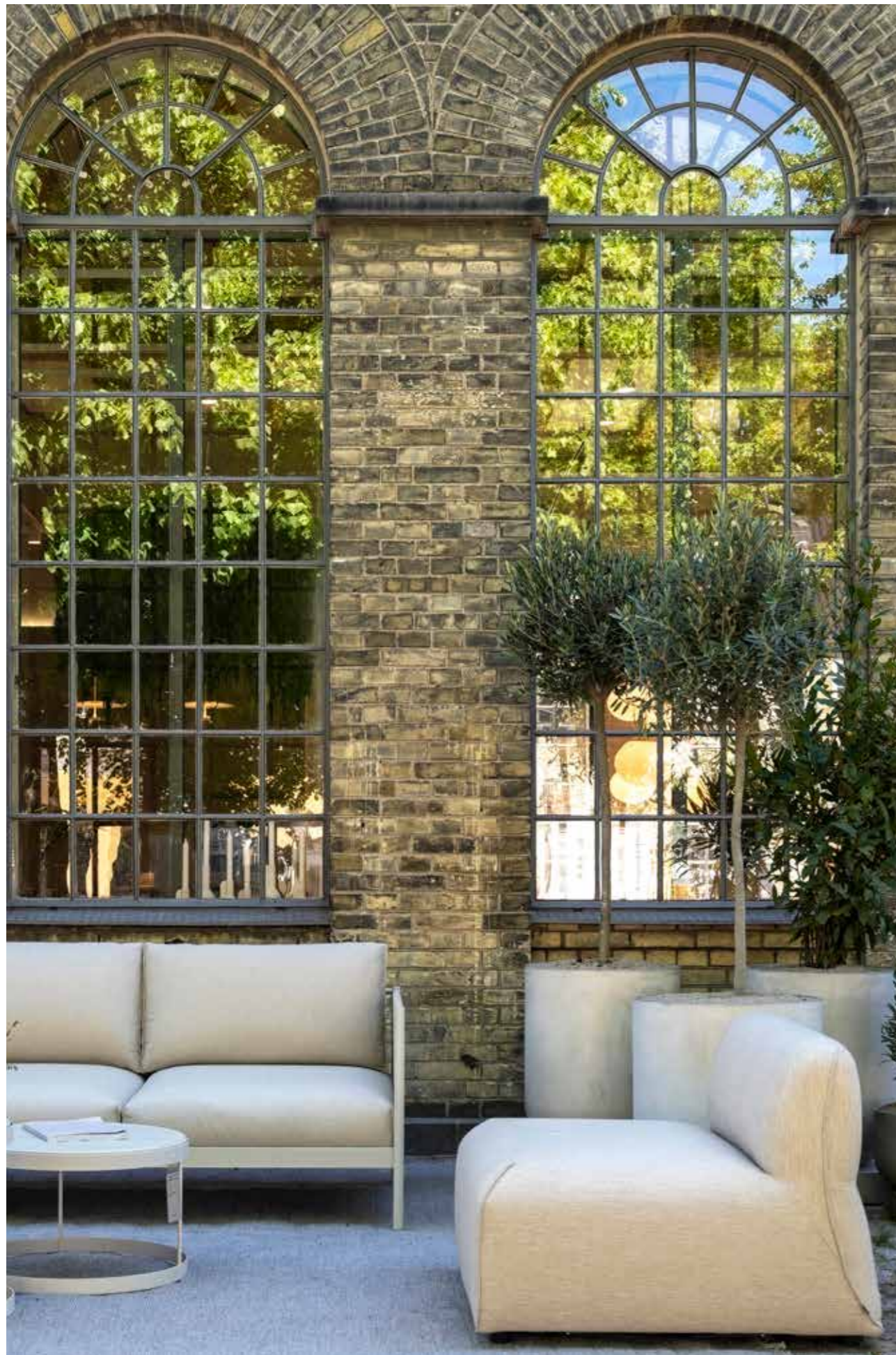
Fönster till Sofia Albertina Kyrka i Landskrona.

Fönster till Brede Værk i Kongens Lyngby.  
Fönstren har en höjd på cirka 7 meter – samt  
en halvrund båge med solfjäderformade  
spröjs högst upp.



Brede Værk i Kongens Lyngby.





Slots- og Kulturstyrelsens renovering av Kuglegården utført av Byggeselskab Mogens de Linde.

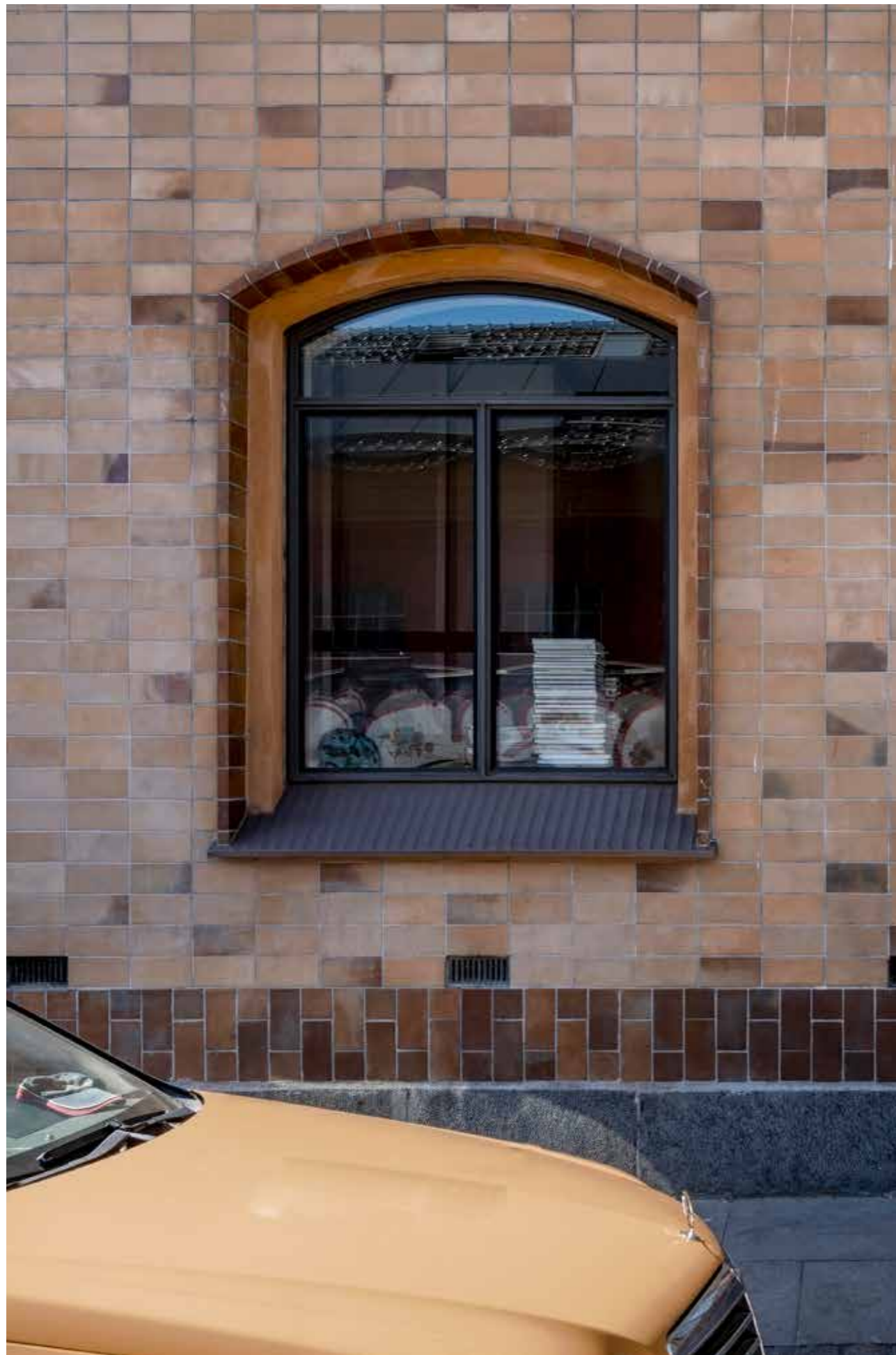
*Slots- og Kulturstyrelsens  
renovering av Kuglegården utført av  
Byggeselskab Mogens de Linde.*

*Specialtillverkade fasadfönster  
med fönsterbleck, Artilleriværkstedet.*

*6-pannors och 12-pannors  
takfönster i gjutjärn,  
Kuglegården, Köpenhamn.*







1. Brett fönsterbleck i gjutjärn.



2.



3.



4.



5.



6.



7.

1. Brett fönsterbleck i gjutjärn (motsatt sida) / 2. Runt gjutjärnsfönster  
3. Halvrund båge i fasadfönster / 4. Brett fönsterbleck / 5. Båge till fasadfönster  
6. Gjutjärnsfönster för privat fastighet / 7. Smalt fönsterbleck i gjutjärn



# HISTORISKT GJUTGODS

VI ÅTERSAPAR HISTORIEN

*GH Form har specialiserat sig på att återskapa gammalt historiskt gjutgods. De rekonstruerade föremålen är gjutna av högsta kvalitet. Gjutgodsen innefattar alla former av gjutgods av järn som finns på byggnader från före 1950-talet, såsom fönster, ventilationsgaller, trappor, möbler, räcken, skyltar m.m.*

Mycket av vårt gjutgods tillverkar vi för första gången, då restaureringar i första hand handlar om att bevara eller återskapa föremål i sin ursprungliga form och utseende. Återskapandeprocessen beror på om det redan finns ett originalföremål som ska kopieras eller om ett föremål ska återskapas baserat på bristfälliga uppgifter. Framtagningen sker således i samarbete mellan dig som kund och GH Form. Vi bidrar med sakkunnig rådgivning och lång erfarenhet.

GH Forms järngjuteri i Borup är ett av få kvarvarande gjuterier i Danmark. Vi använder uteslutande 100 % återvunnet järn från annan produktion på Själland. Råjärn används inte i tillverkningen. Därmed uppnår vi hållbar förvaltning och effektivt utnyttjande av naturresurserna.

Om du har några frågor om våra metoder, produktion och priser så får du gärna kontakta oss. Vi bollar gärna idéer kring ditt eller ert projekt.





Skyltar till slottsparken. Här vid Frederiksberg Haves huvudentré.



Vid Frederiksberg Runddel framför huvudentrén står de historiska parklamporna i gjutjärn.



Vid huvudentrén till Frederiksberg Have står de tre långa, bågformade bänkarna – och där har de stått sedan början av 1900-talet. Varje bänk är cirka 20 meter lång.



Med respekt för historien och med hänsyn till att de långa bänkarna var värda att bevara har vi, i samarbete med Slots- och Kulturstyrelsen, renoverat de tre bänkarna. Merparten av det befintliga träet återanvändes, och alla gjutjärnsgavlar renoverades och återanvändes.







Vid renoveringen av Dronning Louises Bro renoverade vi svanhalsarna, som är en del av räcket längs de fyra promenadstråken längs Søerne, Köpenhamn.

*Dronning Louises Bro, Köpenhamns mittpunkt och en av de finaste broarna i huvudstaden. Vid renoveringen av Dronning Louises Bro renoverade vi svanhalsarna, som är en del av räcket längs de fyra promenadstråken samt alla Köpenhamnsbänkar som står på bronns bägge sidor.*







Bänken på Kongens Nytorv är ett stycke dansk kulturhistoria. Vi har renoverat de befintliga bänkarna och gjutit nya extra bänkar inom ramen för projektet.

*Kongens Nytorv är en av Köpenhamns mest ikoniska platser. År 2019 öppnade platsen igen, efter att trädgårdsanläggningen "Krisen" återuppbyggts.*







Porten till Sorø Klosterkirkes kyrkogård är gjuten i gjutjärn för över 15 år sedan. Den är gjuten i ett stycke utan skarvar – med många detaljer, däribland gaffeln till stödhjulet.



*Under sommaren 2022 levererade vi takfönster till Klosterporten, Sorø – Danmarks äldsta bebodda lägenhet som uppfördes i slutet av 1100-talet. Takfönstren är gjutna i gjutjärn med isolering och isolerruta.*







*Egebæksvang Kirke är ritad av arkitekten Ludvig Knudsen och invigdes 1897, men har restaurerats flera gånger sedan dess. Kyrkan är landskapsskyddad.*

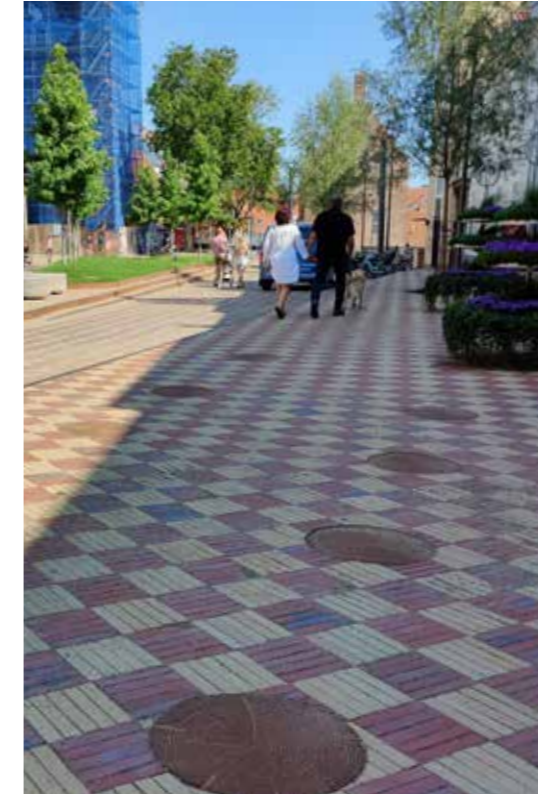
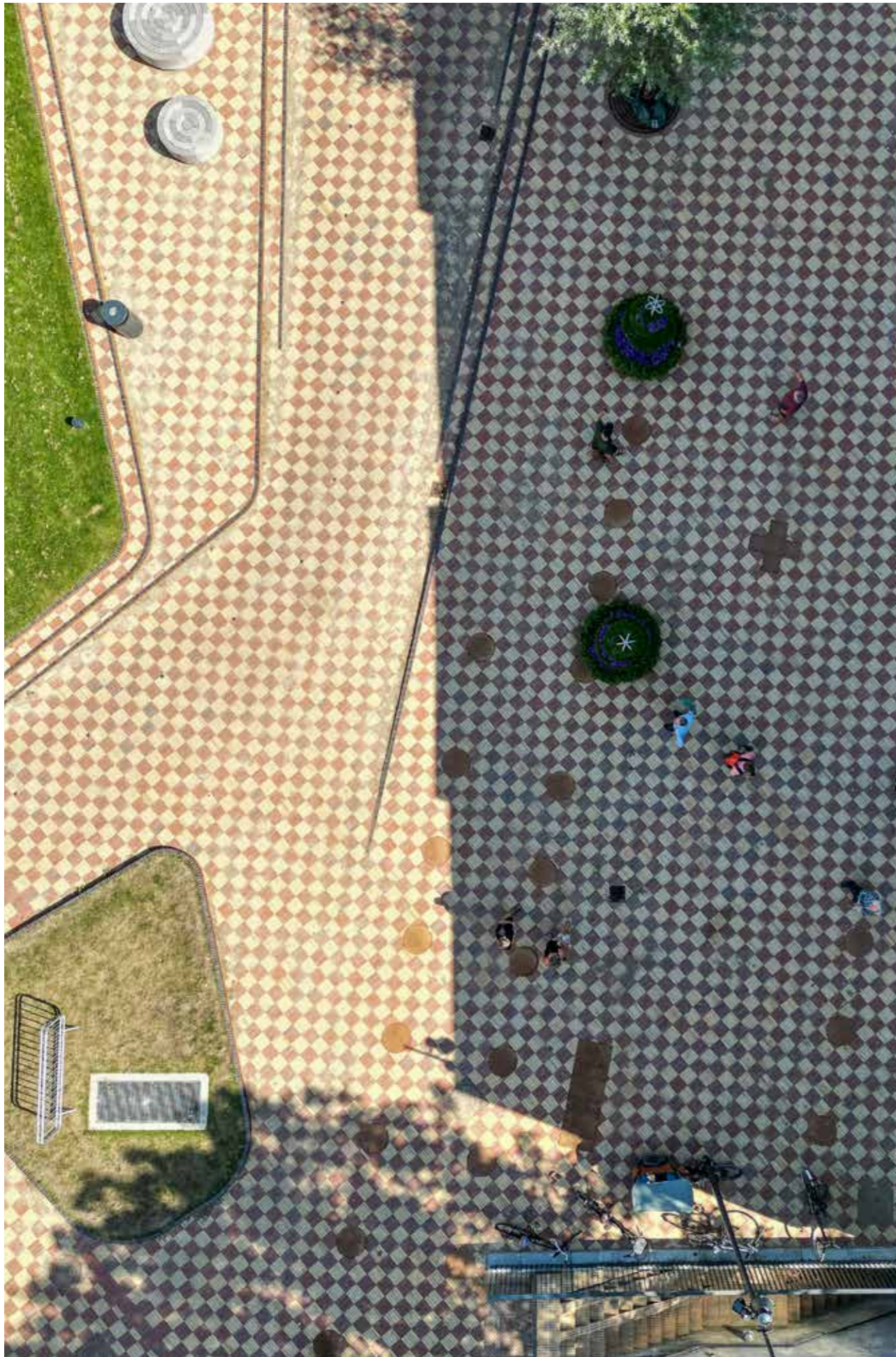
*I samband med reoveringen av Egebæksvang Kirke konstruerades och tillverkades räcken i gjutjärn.*











Odenses gamla stadskärna har genomgått en fantastisk förvandling de senaste åren. På platsen vid Albani Torv ses markeringar av hålen för pelarna till den kyrka där Kong Knud den Hellige mördades av danska adelsmän 1086, samt den biskopsgrav som hittades på platsen. Allt gjutgods är gjutet i gjutjärn och för historien vidare under flera år framöver.





1.

2.



3.



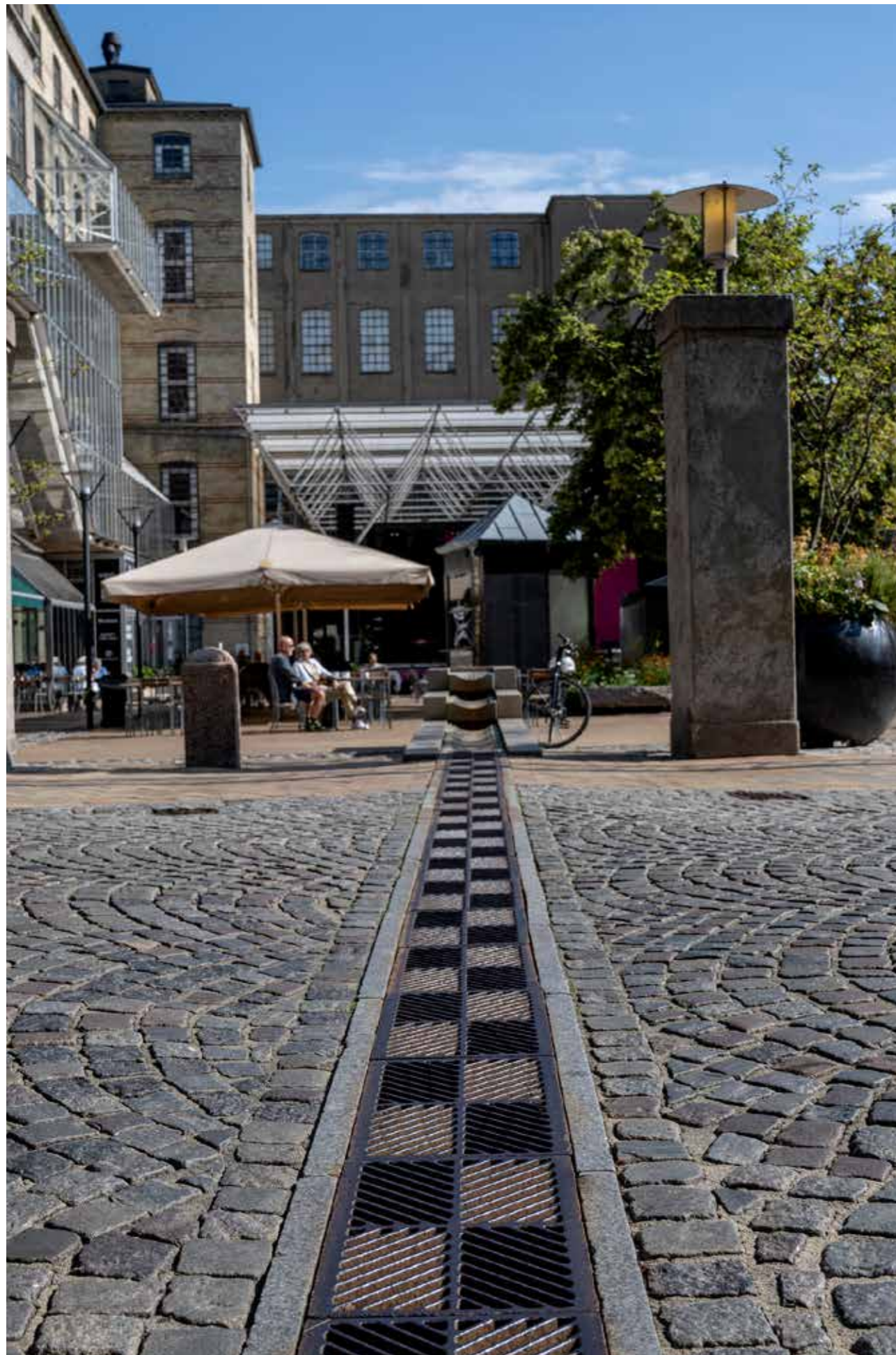
4.



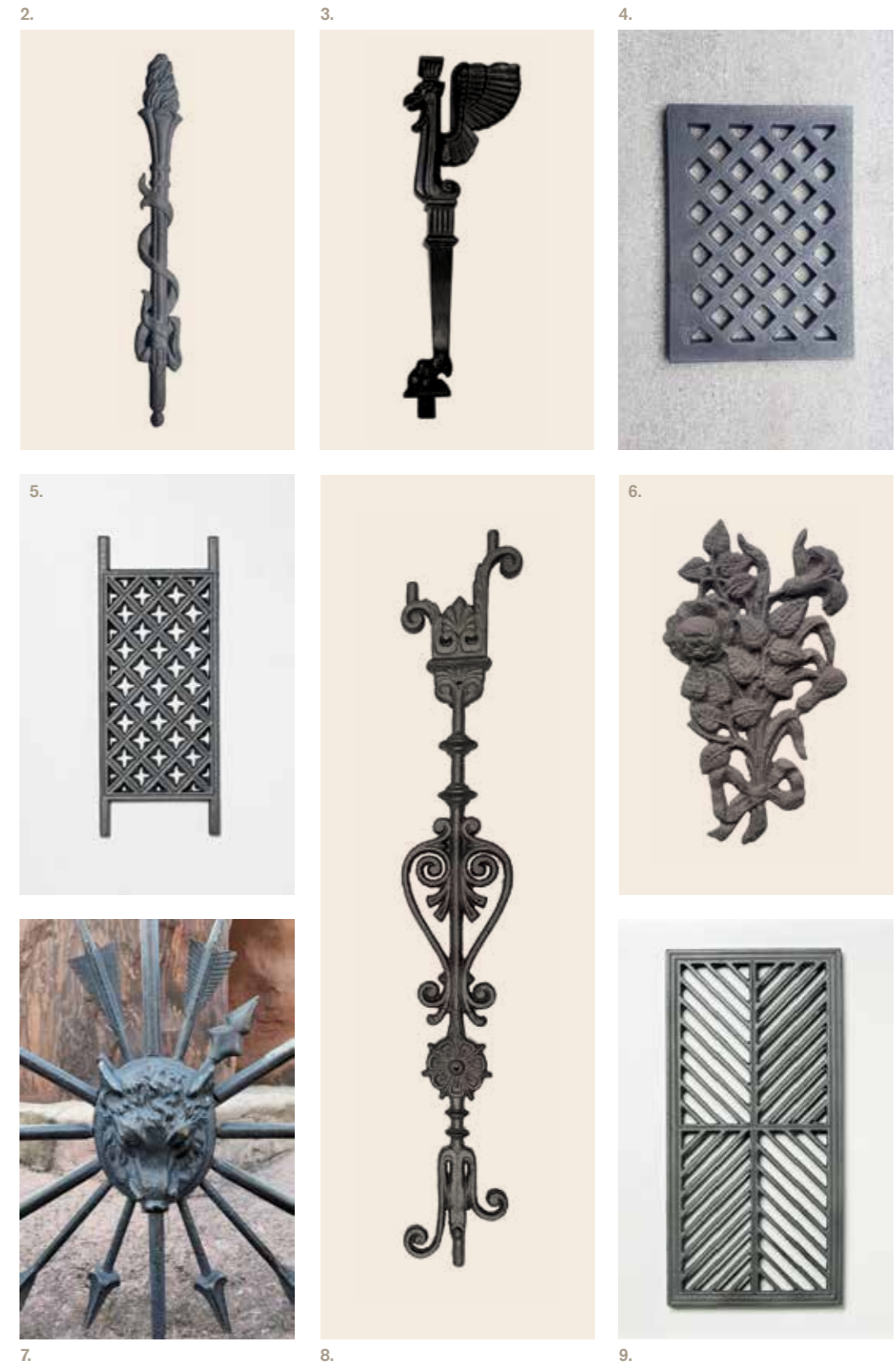
5.

1. Räcke, Sydbank, Köpenhamn (motsatt sida) / 2. "Grip A"-räcke till trappa  
3. och 4. Renovering av ledstång och räcke till domstolsbyggnaden i Odense / 5. Räcke, Köpenhamn.





1. Vid de atmosfäriska fabriksbyggnaderna i Odense centrum hittar man våra gjutjärnsgaller. Området anses vara stadens centrala kulturcenter, bl.a. på grund av att området inhyser några av stadens viktigaste kulturinstitutioner.



2. Fackla till uppgång, Nørrebro / 3. "Grip"-räcke till ingång / 4. Ventilationsgaller  
5. Ventilationsgaller / 6. Ornament / 7. Ornament till port / 8. Baluster till trappa / 9. Gjutjärnsgaller för luftventilation.





1.

2.



3.



4.

5.

1. och 3. Ho  
2. Höhack och vattenkopp  
4. Vattenkopp







## GH FORM

### MÖBLER TILL OFFENTLIGA RUM

---

Vi har en vision om en trygg och grön stadsmiljö med fokus på kvalitet, design och hållbarhet. Vi är ett danskt familjeägt företag som startade i Holbæk på Själland där det första järngjuteriet drevs. I dag har vi en egen fabrik i Borup på Själland där våra produkter till stadsmiljöer tillverkas.

Hållbarhet är ett gemensamt ansvar, och GH Form arbetar varje dag med att skapa grönare stadsmiljöer. Våra produkter i gjutjärn tillverkas i ett eget järngjuteri på Själland. Vi använder uteslutande 100 % återvunnet järn vid tillverkningen av våra produkter och vi har tagit fram miljövarudeklarationer för vårt gjutgods. Utöver detta så använder vi 40 % grön el till tillverkningen av produkter.

GH Forms produktprogram för möbler till offentliga rum har tagits fram i nära samarbete med arkitekter. Produktprogrammet består av ett brett sortiment i robusta material som gjutjärn, stål och trä. Gjutjärnsprodukter är robusta och håller länge, och är ett material som har varit en del av stadsmiljön under århundraden.

Vill du ha råd och vägledning?

Kontakta oss på tel. +45 59 44 09 90  
eller [mail@ghform.se](mailto:mail@ghform.se)

GH • F O R M

**AQUAFORM**  
BORTLEDNING AV REGNVATTEN



**BÄNKAR TILL STADSMILJÖER**  
BÄNKAR, RUNDBÄNKAR, PICKNICKMÖBLER



**FLORAFORM**  
TRÄDGALLER OCH BLOMSTERURNOR



**PICTOFORM**  
LEDSTRÅK FÖR BLINDA OCH SYNSKADADE



**LJUS I STADSMILJÖN**  
BELYSNING



**FASAD- OCH TAKFÖNSTER**  
HISTORISKT GJUTGODS



MÖBLER TILL OFFENTLIGA RUM  
BEKANTA DIG MED VÅRA PRODUKTER



## VALDA REFERENSER

### TAK- OCH FASADFÖNSTER I GJUTJÄRN

---

Amalienborg Slott  
Bernstoff Slott  
Christiansholm Slott  
Classensgade  
Vallø Slott  
Frederiksberg Slott  
Lindenberg Slott  
Sorgenfri Slott  
Aalholm Slott  
Dehns Palæ  
Lindenberg Gods  
Rødkilde Gods  
Dybbøl Mølle  
Nationalmuseet i Brede  
Aarhus Universitetshospital  
Nyboder, Köpenhamn  
Kastellet, Köpenhamn  
Esbjerg Arresthus  
Toldboden, Köpenhamn  
Forsvarets bygninger, Christiansø Pumpehuset, Köpenhamn  
Prinsens Gård, Frederiksberg Have  
Badstuestræde, Köpenhamn  
Fiolstræde i Köpenhamn  
Viborg Katedralskole  
Stensgård  
Arbejdermuseet, Köpenhamn  
Tersløsegård  
Borreby Herreborg  
Rektorboligen i Roskilde  
Vor Frue Kirke, Aarhus  
Odense Domkirke

GH FORM AB  
ADELGATAN 21  
211 22 MALMÖ  
TEL. +46 73 532 51 42  
MAIL@GHFORM.SE

**GHFORM.SE**

**GH • FORM**